

TOUCHPOINT AUTOBAHN

CITTADINO

MEDIA

DATEN

2024

TOUCHPOINT AUTOBAHN ÜBERSICHT

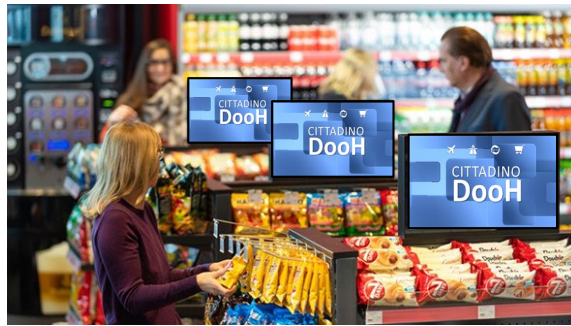
CITTADINO
MEDIA
DATEN
2024



Kasse



Gondeln

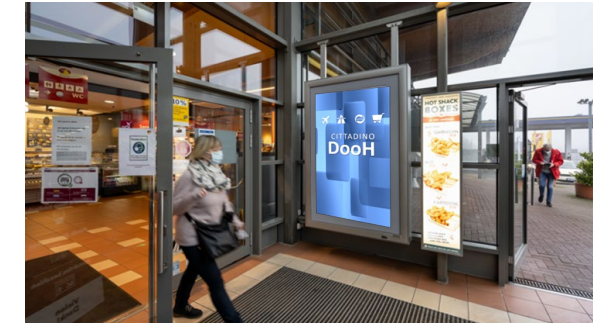


Kühltheke





**Digitales City
Light Poster**



**Digitales Travel
Board**



**Digitale Spiegel
Sanifair**



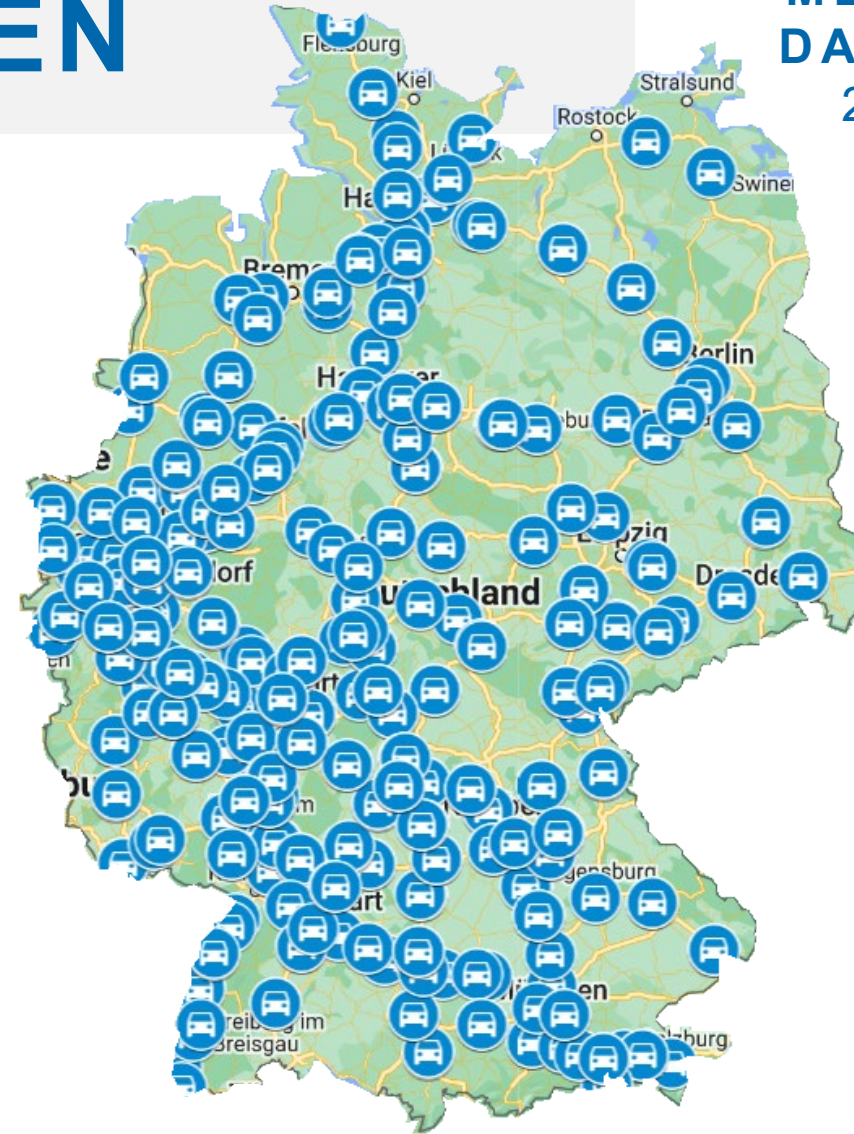
ZAHLEN UND FAKTEN



4.300
Screens

370
Locations

WMK pro Monat:
184 Mio.





rund **41,8 Mio.**

Werbemittelkontakte pro
Woche inkl. Sanifair

64%

Männlich

36%

Weiblich

Kernzielgruppe
(20-49 Jahre)

71%

1,3 Mio.

Besucher pro
Standort/Jahr

13,2min.

Verweildauer



RELEVANTE ZIELGRUPPEN



Die Zielgruppe
Entscheider-
Finanzen

**AFFINITÄTS
INDEX
201**



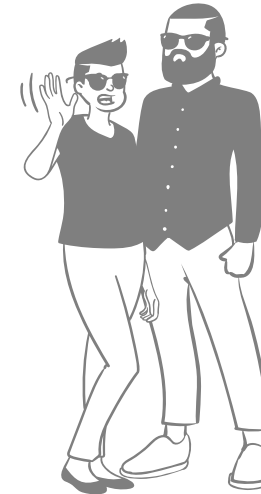
**Berufspendler
die täglich auf der
Autobahn
unterwegs sind**

**ZIELGRUPPEN-
ANTEIL
50%**



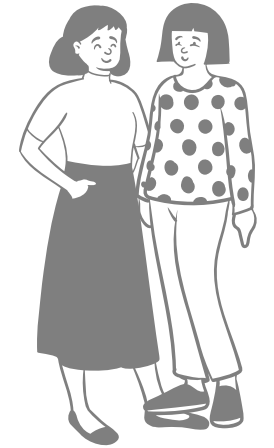
**Reisende mit
einem HHNE von
4.000 € +**

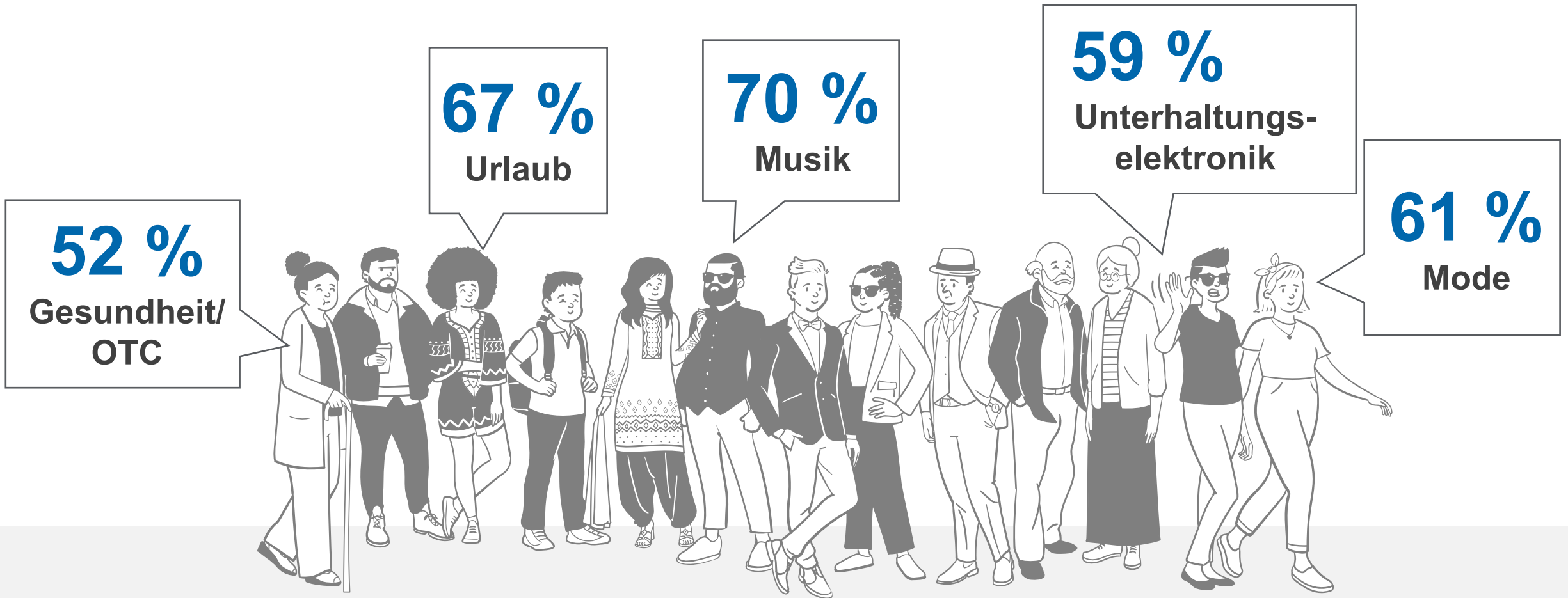
**ZIELGRUPPEN-
ANTEIL
21%**



**Haushalts-
führend
bei E14+**

**ZIELGRUPPEN-
ANTEIL
74%**







	NATIONALE BELEGUNG BRUTTO TKP	GEO-TARGETING BRUTTO TKP
Kassen*	6,60 €	7,26 €
Gondeln*	6,60 €	7,26 €
Kühlthecken*	6,60 €	7,26 €
Digitale City Light Poster	10,90 €	11,99 €
Digitales Travel Board	26,90 €	29,59 €
Digitale Spiegel Sanifair	7,85 €	8,64 €

Alle Preise 2024 / 10 Sek. Spotlänge (Basis: *HWC 30 EBL/Std., DCLP & Sanifair 120 EBL/ Std., DTB 20 EBL/ Std.) in Euro zzgl. gesetzlicher Mehrwertsteuer.

Programmatisch buchbar. Irrtümer und Änderungen vorbehalten. Andere von diesen Standard-EBLs abweichende Einblende-Frequenzen sind möglich.

Spotlängenaufschläge: 10 Sek. = Preis analog Preisliste, 11-20 Sek. zzgl. 50% Aufschlag auf Brutto TKP, 21-30 Sek. zzgl. 100% Aufschlag auf Brutto TKP.

Programmatisch wählbare „Dealarten“: 1. Guaranteed Deal, 2. Preferred Deal, 3. Private Auction, 4. Open Auction. Bereitgestellt von SSP1. Mindestbuchungsvolumen IO 2.000 €.



	KASSE*	GONDEL*	KÜHLTHEKE*	DCLP	DTB	DIGITALE SPIEGEL
Format	32 Zoll Querformat (16:9)	21,5 Zoll Querformat (16:9)	32 Zoll Querformat (16:9)	75 Zoll Hochformat (9:16)	85 Zoll Querformat (16:9)	17 Zoll Querformat (16:9)
Anzahl rund	349 Screens	1432 Screens	978 Screens	260 DCLP	245 DTB	998 Spiegel
Distribution	bundesweit	bundesweit	bundesweit	bundesweit	bundesweit	bundesweit
Selektion	National oder nach Bundesländern	National oder nach Bundesländern	National oder nach Bundesländern	National oder nach Bundesländern	National oder nach Bundesländern	Individuell z.B. nach Damen und Herren
Spotlänge	10 Sek.	10 Sek.	10 Sek.	10 Sek.	60 Sek. Standbild	10 Sek.
Loop	Kein Loop aber z.B. 720 EBL pro Tag = alle 2 Min.mgl. 30 EBL/Std.	Kein Loop aber z.B. 720 EBL pro Tag = alle 2 Min.mgl. 30 EBL/Std.	Kein Loop aber z.B. 720 EBL pro Tag = alle 2 Min.mgl. 30 EBL/Std.	30" Loop = 2.880 EBL pro Tag; z.B.: 3x 10" pro Loop 120 EBL/Std.	180" Loop = 480 EBL pro Tag; Max.3 Kunden; NRW/NI 3 Min. Loop = 160 EBL p.T.20 EBL/Std.	30" Loop = 2.880 EBL pro Tag z.B.: 3x 10" pro Loop 120 EBL/Std.
WMK pro Woche	9.368.820	6.751.317	5.329.476	9.076.439	2.602.875	8.728.000
Du / Vorlauf	5 Werktage vor Kampagnenbeginn	5 Werktage vor Kampagnenbeginn	5 Werktage vor Kampagnenbeginn	5 Werktage vor Kampagnenbeginn	5 Werktage vor Kampagnenbeginn	5 Werktage vor Kampagnenbeginn

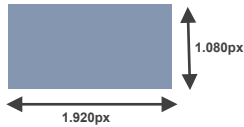
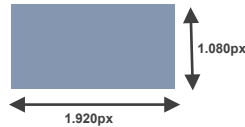
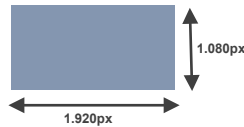
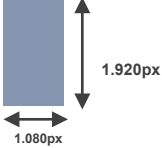
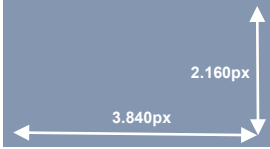
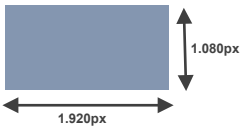
Alle Preise 2024 / 10 Sek. Spotlänge (Basis: *HWC 30 EBL/Std., DCLP & Sanifair 120 EBL/ Std., DTB 20 EBL/ Std.) in Euro zzgl. gesetzlicher Mehrwertsteuer.

Programmatisch buchbar. Irrtümer und Änderungen vorbehalten. Andere von diesen Standard-EBLs abweichende Einblende-Frequenzen sind möglich.

Spotlängenaufschläge: 10 Sek. = Preis analog Preisliste, 11-20 Sek. zzgl. 50% Aufschlag auf Brutto TKP, 21-30 Sek. zzgl. 100% Aufschlag auf Brutto TKP.

Programmatisch wählbare „Dealarten“: 1. Guaranteed Deal, 2. Preferred Deal, 3. Private Auction, 4. Open Auction. Bereitgestellt von SSP1. Mindestbuchungsvolumen IO 2.000 €.



Werbeträger	KASSE	GONDEL	KÜHLTHEKE	DCLP	DTB	SPIEGEL
Format	JPG oder MP4 (H264) ohne Audio (25 oder 30 fps)	JPG oder MP4 (H264) ohne Audio (25 oder 30 fps)	JPG oder MP4 (H264) ohne Audio (25 oder 30 fps)	JPG oder MP4 (H264) ohne Audio (25 oder 30 fps)	Nur JPG als Standbild	JPG oder MP4 (H264) ohne Audio (25 oder 30 fps)
Größe	Querformat: 16:9 / Full HD 1.920px x 1.080px Video/ Image	Querformat: 16:9 1.920px x 1.080px FULL HD Video/ Image	3x Querformat: 16:9 / Full HD 1.920px x 1.080px Video/ Image	Hochformat: 9:16 / Full HD 1.080px x 1.920px Image	Querformat: 3840px x 2160px	Querformat: 16:9 / Full HD 1.920px x 1.080px Video/ Image
						
Spotlänge	10-30 Sekunden	10-30 Sekunden	10-30 Sekunden	10 Sekunden	60 Sekunden	10 Sekunden
Buchungseinheit Bsp.	<ul style="list-style-type: none"> ▪ Eine Tank und Rastanlage ▪ Werbeträgereinheit (z.B Kasse, Kühltheke, Gondel, DTB, etc.) ▪ Zeitschiene 					
Zeitschienen	Ganztags: 6:00 – 09:00 Uhr 9:00 – 12:00 Uhr 12:00 – 15:00 Uhr 15:00 – 18:00 Uhr 18:00 – 21:00 Uhr 21:00 – 24:00 Uhr 24:00 – 06:00 Uhr					
∅ Frequenz	alle 1 Minute – 60 Sek (60 EBL / Stunde) alle 2 Minuten – 120 Sek (30 EBL / Stunde) alle 3 Minuten – 180 Sek (20 EBL / Stunde)					
Du / Vorlauf	5 Werktage vor Kampagnenbeginn per Mail an : redaktion@cittadino.de					



**FÜR RÜCKFRAGEN
STEHEN WIR
IHNEN GERNE
ZUR VERFÜGUNG**

MAIL: SALES@CITTADINO.DE