



TOUCHPOINT SANIFAIR

CITTADINO

MEDIA

DATEN

2024

TOUCHPOINT AUTOBAHN | SANIFAIR

DIGITALE SPIEGEL

CITTADINO
MEDIA
DATEN
2024



ZAHLEN UND FAKTEN



1.000

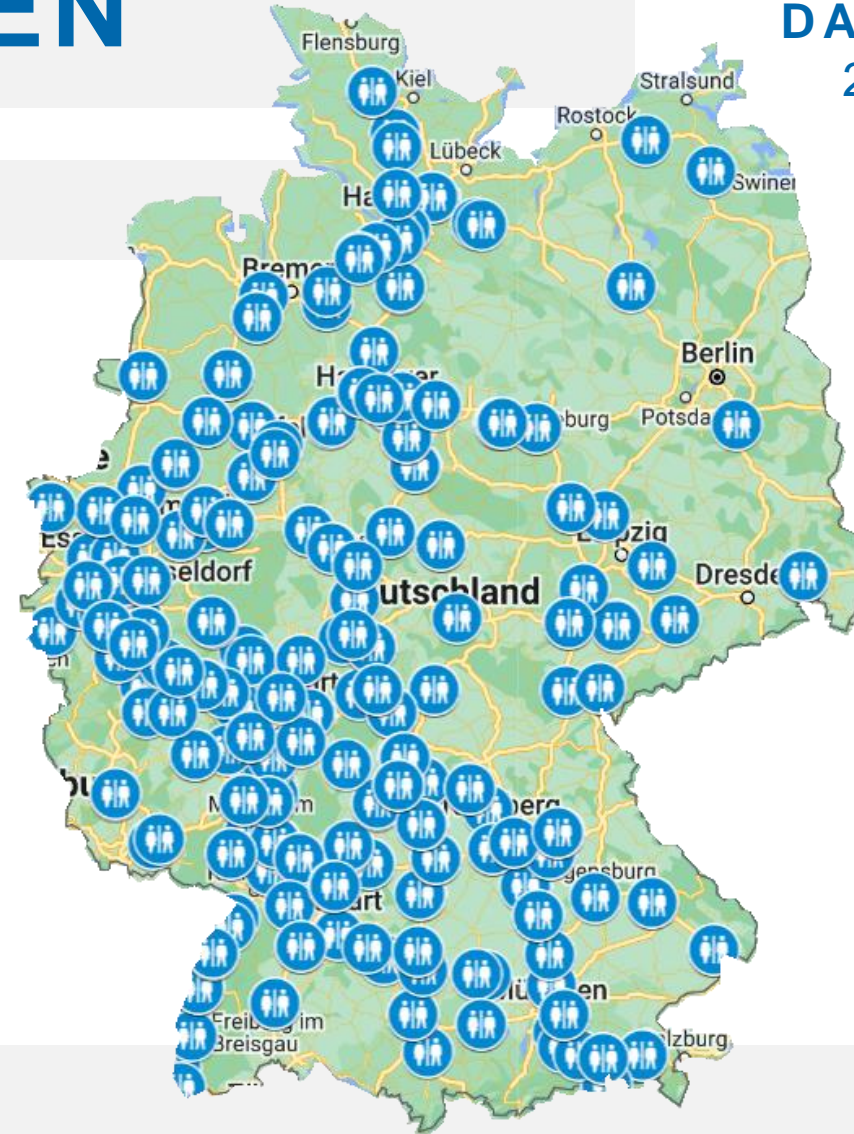
Screens

360

Locations

WMK pro Monat:

38 Mio.



BESUCHERSTRUKTUR



rund **41,8 Mio.**
Werbemittelkontakte pro
Woche inkl. Sanifair

64%
Männlich

36%
Weiblich

Kernzielgruppe
(20-49 Jahre)
71%

1,3 Mio.
Besucher pro
Standort/Jahr

13,2min.
Verweildauer



RELEVANTE ZIELGRUPPEN



Die Zielgruppe
Entscheider-
Finanzen

**AFFINITÄTS
INDEX
201**



**Berufspendler
die täglich auf der
Autobahn
unterwegs sind**

**ZIELGRUPPEN-
ANTEIL
50%**



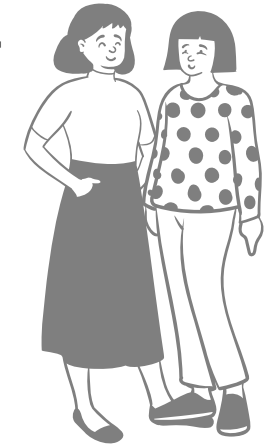
**Reisende mit
HHNE von
4.000 € +**

**ZIELGRUPPEN-
ANTEIL
21%**

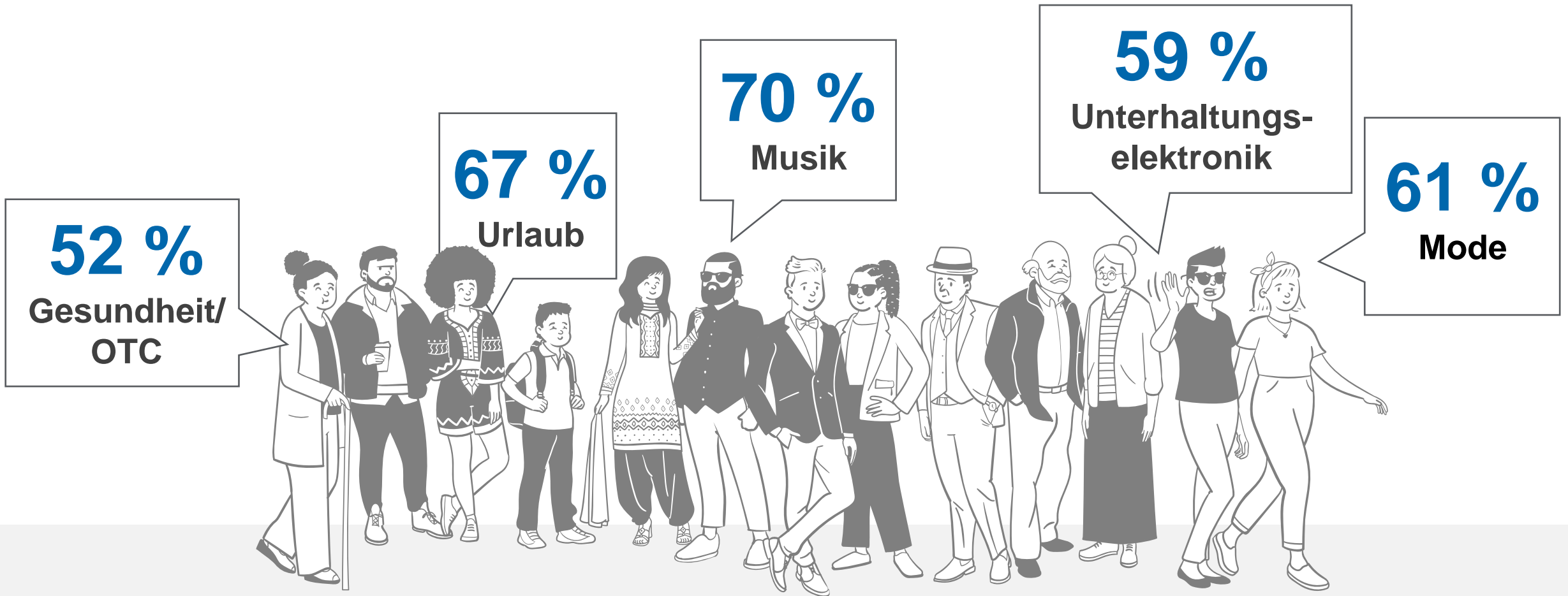


**Haushalts-
führend
bei E14+**

**ZIELGRUPPEN-
ANTEIL
74%**



THEMENINTERESSEN



TOUCHPOINT AUTOBAHN | SANIFAIR
GESAMTNETZ TKPs

CITTADINO
**MEDIA
DATEN**
2024



	NATIONALE BELEGUNG BRUTTO TKP	GEO-TARGETING BRUTTO TKP
DIGITALE SPIEGEL SANIFAIR	7,85 €	8,64 €

Alle Preise 2024 (Basis: 120 EBL/Std. 10Sek. Spotlänge) in Euro zzgl. gesetzlicher Mehrwertsteuer. Programmatisch buchbar. Irrtümer und Änderungen vorbehalten. Andere von diesen Standard-EBLs abweichende Einblende-Frequenzen sind möglich. Spotlängenaufschläge: 0-10 Sek. = Preis analog Preisliste, 11-20 Sek. zzgl. 50% Aufschlag auf Brutto TKP, 21-30 Sek. zzgl. 100% Aufschlag auf Brutto TKP. Aufschlag gilt nicht an der Autobahn für DCLP, DTB und Digitale Sanifair Spiegel (DDSP). Da die Basis-Spotlänge beim DCLP und DDSP 10 Sek. und beim DTB 60 Sek. beträgt. Programmatisch wählbare „Dealarten“: 1. Guaranteed Deal, 2. Preferred Deal, 3. Private Auction, 4. Open Auction. Bereitgestellt durch die SSP1. Mindestbuchungsvolumen IO 2.000 €.



	DIGITALE SPIEGEL
Format	17 Zoll Querformat (16:9)
Anzahl rund	1.000 SPIEGEL
Distribution	bundesweit
Loop	30" Loop = 2.880 EBL pro Tag z.B.: 3x 10" pro Loop 120 EBL/Std.
WMK pro Woche	8.728.000

Alle Preise 2024 (Basis: 120 EBL/Std. 10Sek. Spotlänge) in Euro zzgl. gesetzlicher Mehrwertsteuer. Programmatisch buchbar. Irrtümer und Änderungen vorbehalten. Andere von diesen Standard-EBLs abweichende Einblende-Frequenzen sind möglich. Spotlängenaufschläge: 0-10 Sek. = Preis analog Preisliste, 11-20 Sek. zzgl. 50% Aufschlag auf Brutto TKP, 21-30 Sek. zzgl. 100% Aufschlag auf Brutto TKP. Aufschlag gilt nicht an der Autobahn für DCLP, DTB und Digitale Sanifair Spiegel (DDSP). Da die Basis-Spotlänge beim DCLP und DDSP 10 Sek und beim DTB 60 Sek. beträgt. Programmatisch wählbare „Dealarten“: 1. Guaranteed Deal, 2. Preferred Deal, 3. Private Auction, 4. Open Auction. Bereitgestellt durch die SSP1. Mindestbuchungsvolumen IO 2.000 €.



Werbeträger	Digitale Spiegel	
Format	JPG oder MP4 (H264) ohne Audio (25 oder 30 fps)	
Größe	Ouerformat: 16:9 / Full HD 1.920px x 1.080px Video/ Image	
Spotlänge	10 Sekunden	
Buchungseinheit Bsp.	<ul style="list-style-type: none"> ▪ Eine Tank und Rastanlage ▪ Bereich: Damen oder Herren ▪ Zeitschiene 	
Zeitschienen	Ganztags: 6:00 – 09:00 Uhr 9:00 – 12:00 Uhr 12:00 – 15:00 Uhr 15:00 – 18:00 Uhr 18:00 – 21:00 Uhr 21:00 – 24:00 Uhr 24:00 – 06:00 Uhr	
∅ Frequenz	alle 1 Minute – 60 Sek (60 EBL / Stunde) alle 2 Minuten – 120 Sek (30 EBL / Stunde) alle 3 Minuten – 180 Sek (20 EBL / Stunde)	
Du / Vorlauf	5 Werktage vor Kampagnenbeginn per Mail an: redaktion@cittadino.de	



**FÜR RÜCKFRAGEN
STEHEN WIR
IHNEN GERNE
ZUR VERFÜGUNG**

MAIL: SALES@CITTADINO.DE